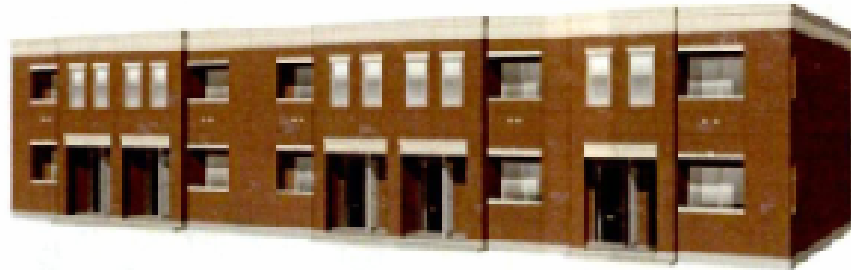


プラン

アパート 2LDK

家賃/ 69,000円

● JR東北本線 岩切駅 まで 徒歩 19分



※間取図が現状と異なる場合、現状を優先とします。

ホームメイ 物件No.	36-0226-201
物件所在地	仙台市宮城野区岩切鴻巣20-1
共益費	2,400円
駐車場	4,200円
礼金	69,000円
敷金	138,000円
償却	無
その他費用	住宅総合保険料 15,000円/2ヵ年、消毒施工代16,000円/入居時のみ、ホームメイの家賃集金代行サービス要加入、2台目駐車場要確認(台数限定)3,150円/1ヵ月 家賃後割 1/2%
完成年月	H25.1予定
構造・総戸数	木造 2階建 10戸
募集戸数	1戸 201(角)/1月下旬
間取り	洋6 1/6.5, LDK9.7
専有面積	56.31㎡ (17.03坪)
設備	オール電化、BSアンテナ、クローゼット、カメラ付インターホン、システムキッチン、カウンターキッチン、1口クッキングヒーター、エアコン、シャンプードレッサー、シャワー付トイレ、暖房便座、追焚き、浴室換気乾燥機、物置、2台目駐車場、下足箱、室内洗濯機置場、ペアガラス、給湯機
契約形態	一般賃貸借/2ヵ年
取引態様	仲介(一般)
情報掲載日	H24.11.30
次回更新予定日	H24.12.15
割引サービス	
備考	アパラス

賃貸

宮城県知事 (6) 第 3525 号 (社)宮城県宅地建物取引業協会会員・東北地区不動産公正取引協議会加盟

住宅情報センター株式会社

多賀城市八幡4丁目7-54-1サンライフ杉原多賀城C-102

TEL: 022-367-5755

FAX: 022-367-5759

URL: <http://www.h-ic.com>

■取引態様

■手数料

■情報公開日

■情報有効期限

コード(登録)番号

